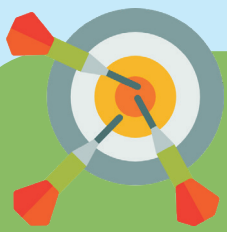


Ver/nieuwbouw Gemeentehuis Overbetuwe en Ambtshuis



Doelstellingen

- Alle medewerkers van gemeente Overbetuwe een werkplek in Elst
- Toekomstbestendig Gemeentehuis en Ambtshuis realiseren

Uitgangspunten:

- Jaarlijkse uitgaven voor huisvesting mogen niet stijgen (budgetneutraal)
- 'Winkel blijft open' tijdens verbouwing
- Verduurzaming gebouwen
- Passend binnen beeldkwaliteit Dorpsstraat
- Flexibel werkplekconcept
- Onderzoeken multifunctionele vergaderruimte voor o.a. raad
- Zoveel mogelijk lokale inkoop
- Afstoten werklocaties Andelst en Arnhem
- Sloop van deel bestaande Gemeentehuis ('t Fort)



Budget en investering

Budget (vastgesteld door gemeenteraad)	€ 10.400.000
Investering	
Bouwkosten	€ 8.620.000
Los meubilair	€ 600.000
Terreininrichting en -herstel	€ 140.000
Tijdelijke huisvesting	€ 150.000
Engineering en advies (o.a. architect)	€ 940.000
Overige projectkosten (o.a. leges)	€ 200.000
Totaal	€ 10.650.000
Verwachte overschrijding	€ 250.000 (ca 2,5%)

Cijfers zijn afgerond, peildatum 01-06-2020 en inclusief alle rekeningen die nog betaald moeten worden tot opleverdatum

Dekking

Nagenoeg budgetneutraal door inzet van jaarlijkse voordelen op het vlak van huisvesting/bedrijfsvoering om kapitaallasten van € 533.000 te dekken. O.a. afstoten werklocaties Arnhem en Andelst, minder reiskosten, minder printers

Spijkerbroekenactie

In 2018 doneerden inwoners en medewerkers van gemeente Overbetuwe massaal hun oude spijkerbroeken. In alle dorpen van Overbetuwe stonden speciale containers om spijkergoed in te zamelen. Van de ruim 5.000 spijkerbroeken is duurzaam isolatiemateriaal gemaakt. Voor warmte- en geluidsisolatie in de muren van het Gemeentehuis.

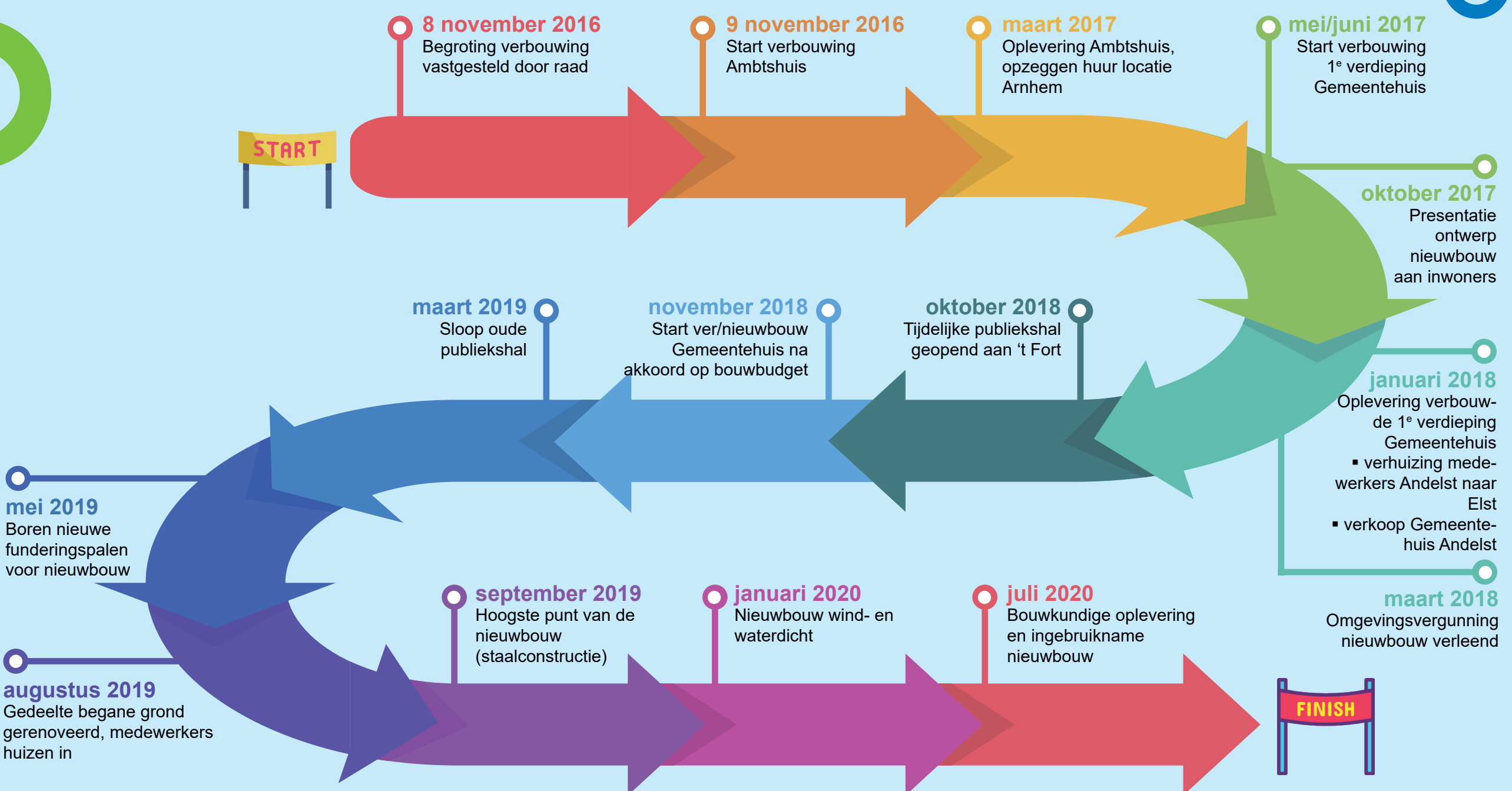


Lokaal inkopen

Ongeveer 60% van het totale budget is besteed bij lokale ondernemers in gemeente Overbetuwe. Zo'n 25 bedrijven, gevestigd binnen de gemeentegrenzen, hebben meegewerkt aan de verbouwing van het Ambtshuis en Gemeentehuis.



Mijlpalen



Eindresultaat

- Alle medewerkers van gemeente Overbetuwe hebben een werkplek in Elst
- Ambtshuis en Gemeentehuis zijn toekomstbestendig (minimaal 25 jaar)
 - Gemeentehuis is gastvrijer, beter toegankelijk en multifunctioneel in gebruik
 - Up-to-date kantooromgeving
 - Verbetering energielabel
Ambtshuis: van B naar A
Gemeentehuis: van G naar A
- Hergebruik van (bouw)materialen
- Nagenoeg 100% financiële dekking door inzet van jaarlijkse voordelen op huisvesting/bedrijfsvoering
- 60% lokale inkoop

